

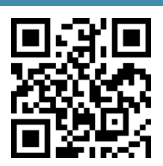


OBD Tracker mini

Der OBD mini (4G)



Einfach in die OBD2 Schnittstelle eines Fahrzeugs stecken und er ist einsatzbereit. Der OBD mini Tracker ist 4G fähig und ermöglicht GPS Ortung in Echtzeit.



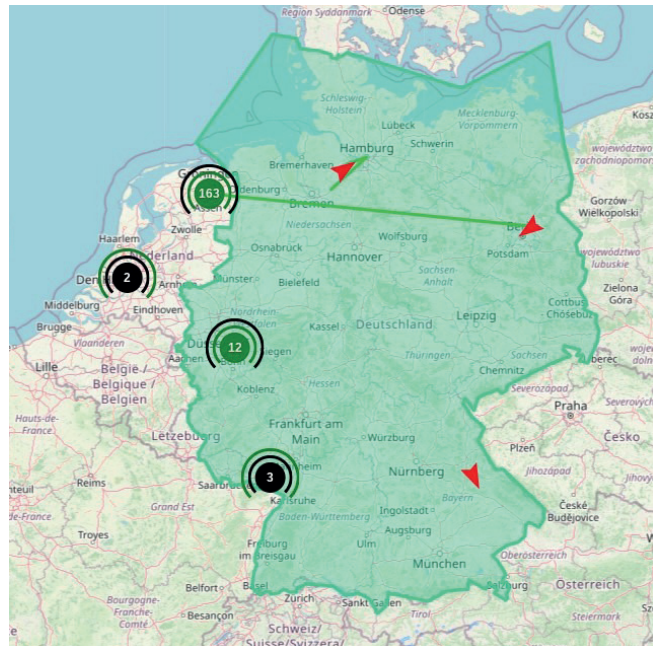
RENTALTRACKER TESTEN!

Nutzen Sie den Demo-Tracker 30 Tage völlig kostenlos und unverbindlich. Voller Zugriff auf unser Portal!

Hotline: +49 160 2607118
Mail: info@rentaltracker.de
Web: www.rentaltracker.de

Funktionen

- Globale Netzabdeckung, SIM Karte (4G) enthalten!
- Position und Verfolgung in Echtzeit
- GeoFence inkl. Warnfunktion bei verlassen / befahren einer Zone
- G-Sensoren für Warnung bei eventuellen Schäden / Unfällen
- Online Fahrtenbuchunterstützung und weitere Reports
- Aufzeichnung Streckenverlauf
- GPS Genauigkeit < 10 Meter
- Vorlagen für Warnmeldungen und GeoFence
- Alarmierung per SMS oder E-Mail
 - GeoFence Zonen
 - Geschwindigkeit
 - KM Kontrolle
 - Fahrverhalten
 - uvm.



Besonders
geeignet für

Auto- vermieter	Autohaus	Wohnmobil-, Wohn- wagen- und Campervan- Vermieter	Abo Anbieter / sonstige Mobilitäts- dienstleister	Flotten- verwalter	Leasing- gesell- schaften	Fahrzeug- hersteller
--------------------	----------	---	--	-----------------------	---------------------------------	-------------------------

Spezifikationen

Sicherheit und Disposition von Mietfahrzeugen	■		■	■		
Senkung der Schadenquote / Schnelle Schadenabwicklung	■	■	■	■	■	
Kilometer-Überwachung	■	■				
BuyBack- / Verkaufs-Fahrzeuge mit Lebenslauf (Höhere Verkaufserträge)	■		■	■		
Pay How You Drive Funktion (PHYD)	■		■	■		
Sicherheit und Disposition von Vorführfahrzeugen		■				
Sicherheit, Fahrverhalten und Support im Bedarfsfall für Firmenfahrzeuge				■		
Sicherheit, Pay & Drive (Wired Tracker)					■	
Sicherheit, Exportkontrolle						■



RENTALTRACKER TESTEN!

Nutzen Sie den Demo-Tracker 30 Tage völlig kostenlos und unverbindlich. Voller Zugriff auf unser Portal!

Hotline: +49 160 2607118
 Mail: info@rentaltracker.de
 Web: www.rentaltracker.de